



Standardized Exercise System TED System

Benjamin Käser
Frederik Schütte
Benedikt Weber

Institute of Rescue Engineering and Emergency Management
(IRG)

Laboratory for Mass Casualty Incidents
(MANV-Lab)





Agenda

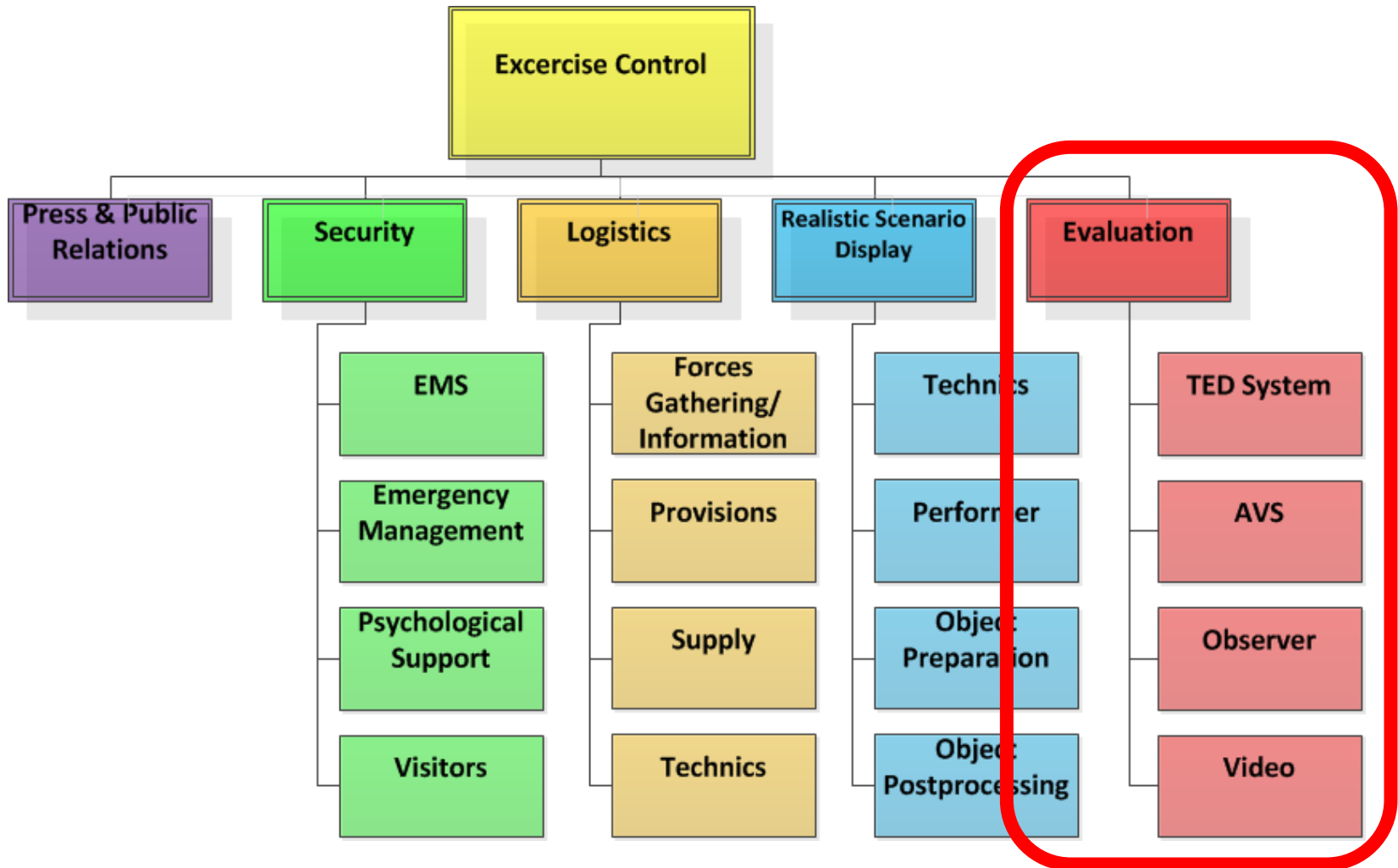
- Standardized Exercise System (SES)
 - Organization
 - Evaluation
- TED System
 - Briefing procedure
 - Questionnaire
 - Options
 - Data visualization
- Some examples



STANDARDIZED EXERCISE SYSTEM (SES)

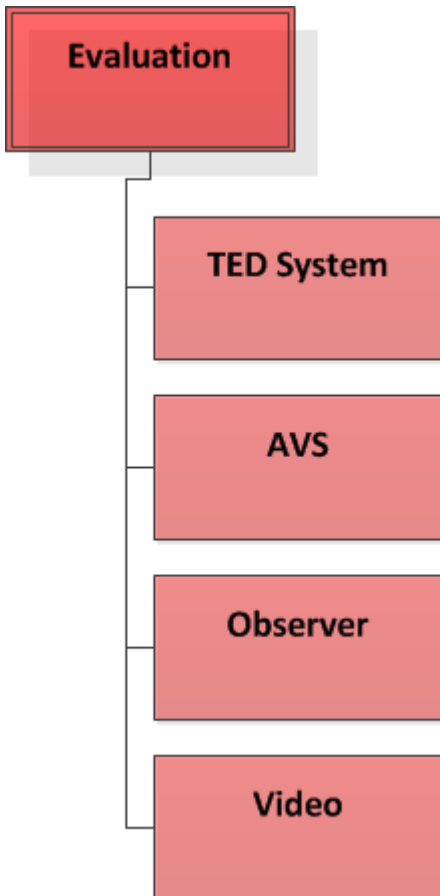


SES - Organization





SES - Evaluation

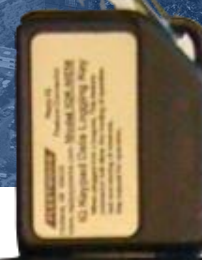


- Real Time Data collection **during** exercise.
- **Embedded observers** for direct situation analysis and post-exercise data verification.
- **Video support** for post-exercise data verification.
- Future:
 - Transportation tracking
 - Display of results on scene



TED-SYSTEM





TED System - Briefing

No.	Fragentext	Antwort
1.	Ich habe eine Anhaengekarte/ Sichtungskarte bekommen	1 = Jetzt 2 = Gar nicht 1 = 3 = gruen, 4 = blau 5 = schwarz
2.	1. Sichtung	6 = betroffen 'b' 1 = 3 = gruen, 4 = blau 5 = schwarz
3.	2. Sichtung	6 = betroffen 'b' 1 = 3 = gruen, 4 = blau 5 = schwarz
4.	3. Sichtung	6 = betroffen 'b' 1 = 3 = gruen, 4 = blau 5 = schwarz
5.	4. Sichtung	6 = betroffen 'b' 1 = Jetzt, adaequat 2 = Jetzt, inadaequat 3 = Gar nicht
6.	Ich wurde erstversorgt	1 = Jetzt, adaequat 2 = Jetzt, inadaequat 3 = Gar nicht
7.	Ich wurde mit einer Trage transportiert	1 = Jetzt 2 = Gar nicht 3 = Gar nicht
8.	Ich wurde in ein Zelt gebracht zur Behandlung	1 = Jetzt 2 = Gar nicht
9.	Ich wurde in Zelt gebracht zur Betreuung	1 = Jetzt 2 = Gar nicht
10.	Ich wurde in ein Rettungsmittel gebracht zum Transport	1 = RTW 2 = KTW 3 = 4-KTW 4 = MTF / Bulli / Bus
11.	Ich wurde abtransportiert	1 = Jetzt 2 = Gar nicht
12.	Ich habe eine Infusion bekommen.	1 = 500 ml 2 = 250 ml 3 = 1000 ml
13.	Ich habe mich behandelt / betreut gefuehlt:	1 = sehr gut ... bis ... 6 = haetten zum Tod gefuehrt



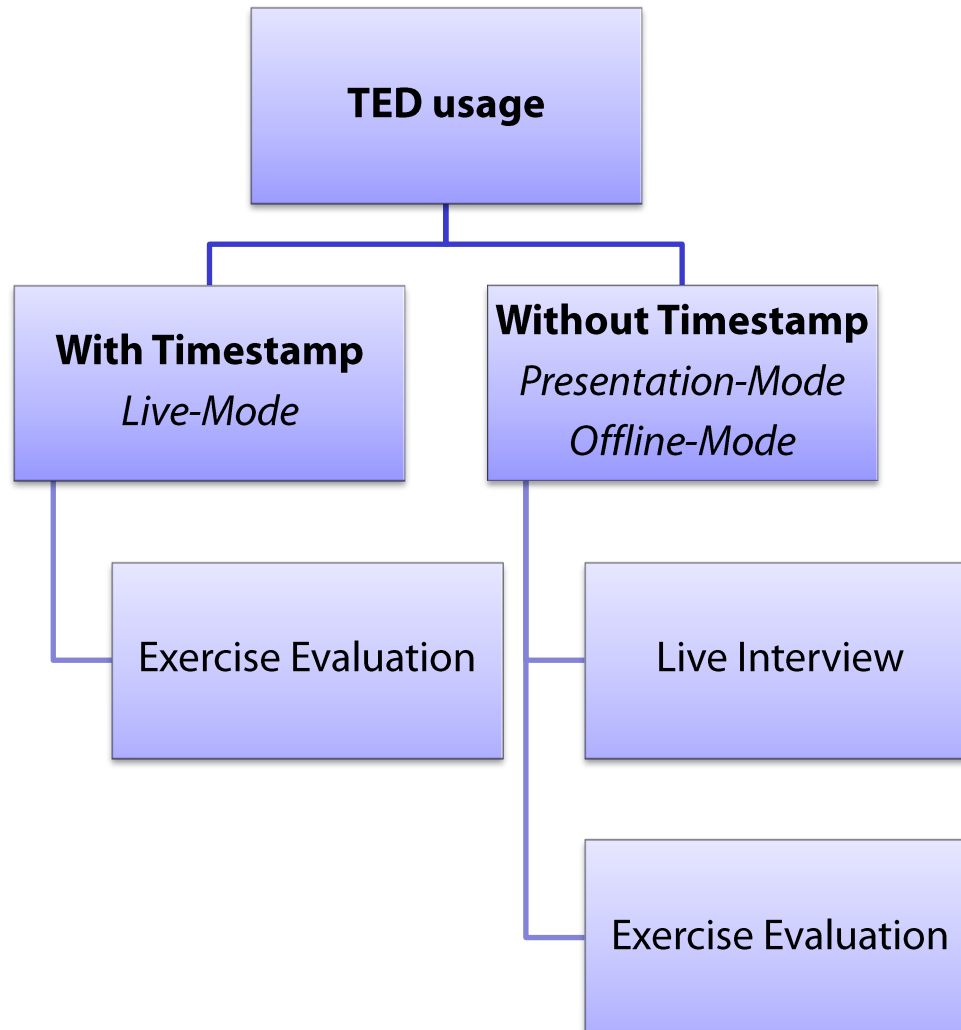


TED System – Questionnaire example

No.	Question	Answer
1.	I recieved a patient registration form.	1 = Now 2 = Never
2.	1. Triage	1 = red, 2 = yellow 3 = green, 4 = blue 5 = black 6 = concerned
3.	2. Triage	1 = red, 2 = yellow 3 = green, 4 = blue 5 = black 6 = concerned
4. – 5.	3. / 4. Triage	1 = red, 2 = yellow 3 = green, 4 = blue 5 = black 6 = concerned

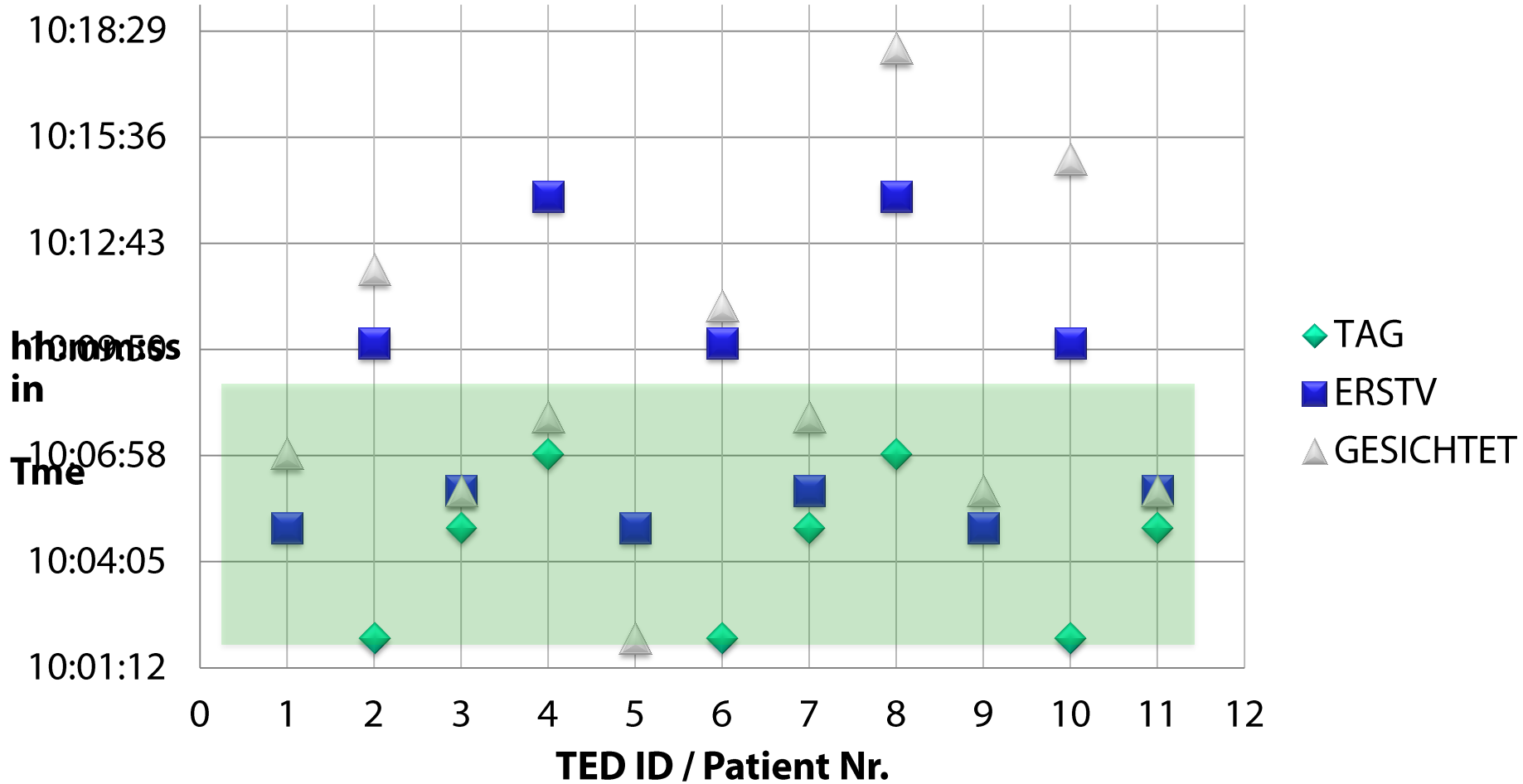


TED System - Options





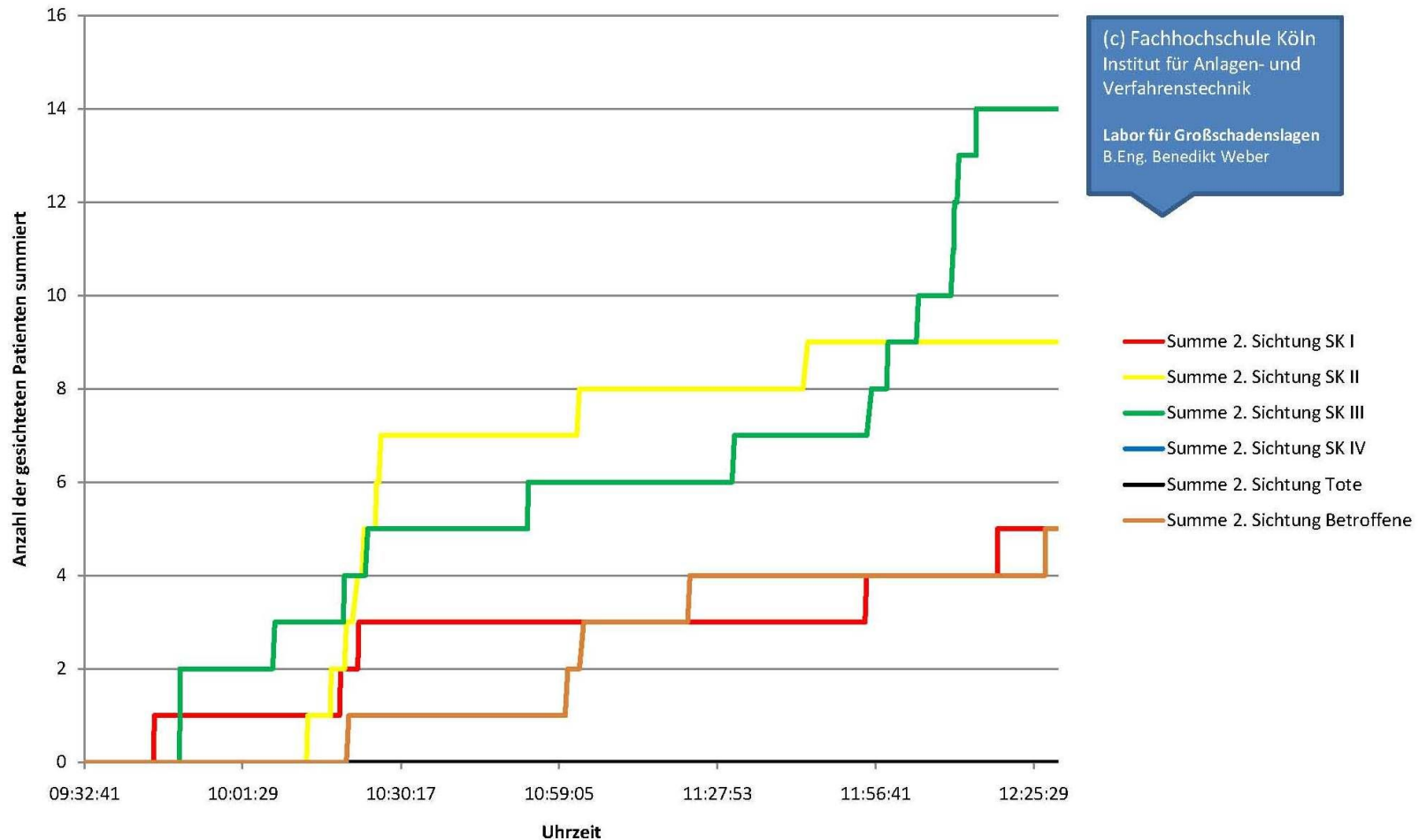
TED System – Data visualisation





Some examples

Gesichtete Patienten bei 2. Sichtung - ohne Umsichtungsfaktor - summiert



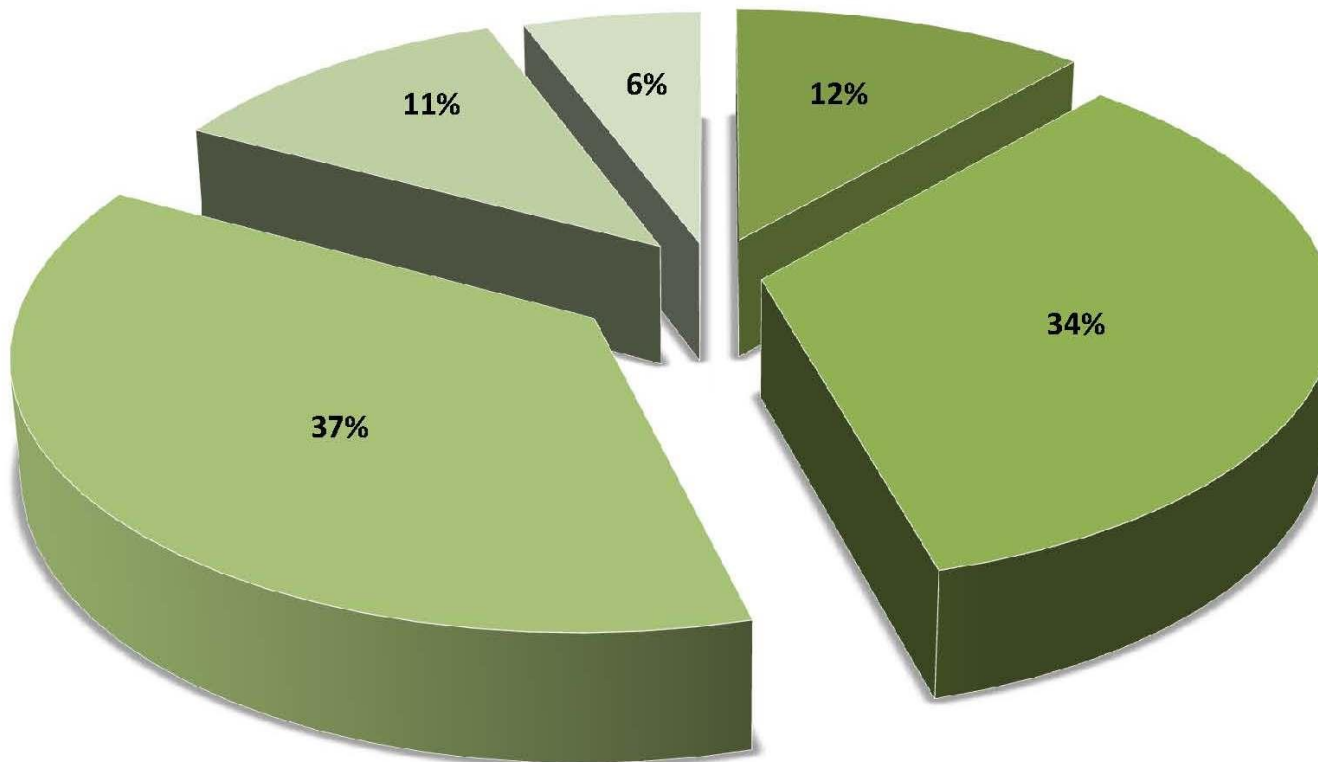
(c) Fachhochschule Köln
Institut für Anlagen- und
Verfahrenstechnik

Labor für Großschadenslagen
B.Eng. Benedikt Weber



Some examples

Bewertung der Patienten über
die Leistung der Einsatzkräfte insgesamt



(c) Fachhochschule Köln
Institut für Anlagen- und
Verfahrenstechnik

Labor für Großschadenslagen
B.Eng. Benedikt Weber

- sehr gut
- gut
- befriedigend
- ausreichend
- mangelhaft
- ungenügend



Fachhochschule Köln
Cologne University of Applied Sciences



Questions?

THANK YOU FOR YOUR ATTENTION

benedikt.weber@fh-koeln.de
frederik.schuette@fh-koeln.de